

NÁVOD NA EXPORTOVANIE DÁT S POUŽITÍM SÚBOROV JOBOPTIONS

Ako prvé musíte mať vo vašom PC nainštalované potrebné ICC profily. Aktuálne štandardné farebné profily si môžete stiahnuť aj z našej internetovej stránky www.neografia.sk/info-centrum v časti "SÚBORY NA STIAHNUTIE".

K príslušnému ICC profilu si stiahnete súbor **joboptions (tu)**.

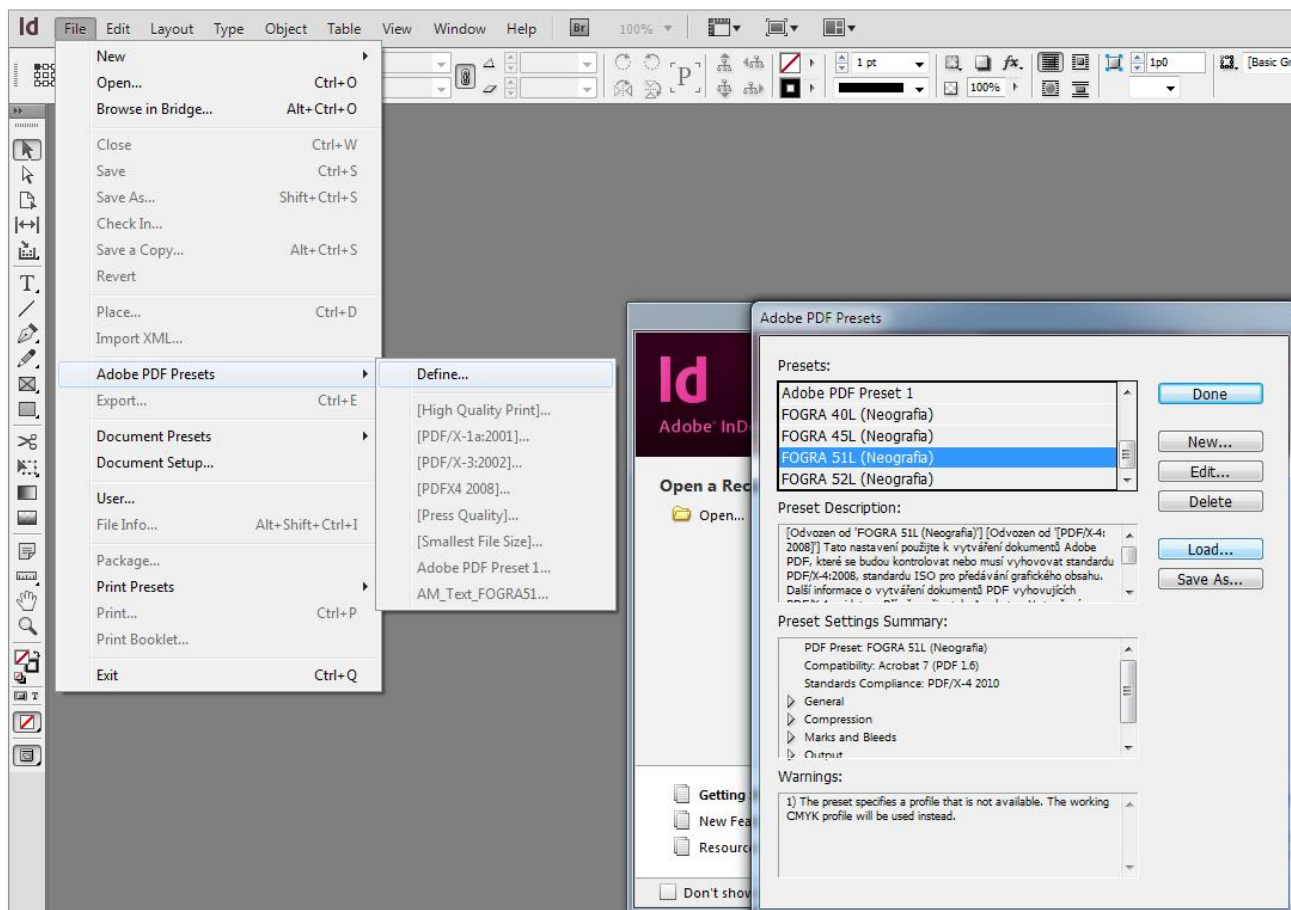
V grafickom programe Adobe InDesign si následne v záložke

Soubor → Přednastavení Adobe PDF → Definovat...

(File → Adobe PDF Presets → Define...)

otvoríte dialogové okno a pomocou tlačidla **Načíst... (Load...)** zadáte cestu ku stiahnutým súborom **joboptions** a postupne si pridáte potrebné súbory joboptions v závislosti od používaného farebného profilu pre tvorbu digitálnych dát.

Napr. súbor joboptions s názvom "FOGRA 51L (Neografia)" použijete v prípade, že dáta vytvárate vo farebnom profile (priestore) FOGRA 51 / PSO Coated v3.



Akonáhle si vyberiete všetky potrebné súbory, kliknete na tlačidlo **Hotovo (Done)**.

K stiahnutiu máte na výber nasledovné súbory **joboptions**:

Farebný profil zadávaných dát		ICC profily	Súbory joboptions
FOGRA 40L	SC papiere	SC-paper.ICC	FOGRA 40L (Neografia)
FOGRA 45L	LWC (MWC) papiere	PSO-LWC-Improved.ICC	FOGRA 45L (Neografia)
FOGRA 51L	Natierané papiere	PSO-Coated-v3.ICC	FOGRA 51L (Neografia)
FOGRA 52L	Nenatierané bezdrevné papiere	PSO-Uncoated-v3.ICC	FOGRA 52L (Neografia)

Vďaka súborom **joboptions** si nastavíte parametre exportu do PDF (Tisk) z programu Adobe InDesign. Pri samotnom exportovaní PDF súboru si len vyberiete **Přednastavení Adobe PDF (Adobe PDF Preset)** takú možnosť, ktorá zodpovedá vami používanému farebnému profilu, v ktorom ste dáta pripravili (viď obr. nižšie). Následne bude takto exportované PDF obsahovať nami požadované podmienky pre zadávanie dát do tlače ako aj informáciu o použitom farebnom profile.

